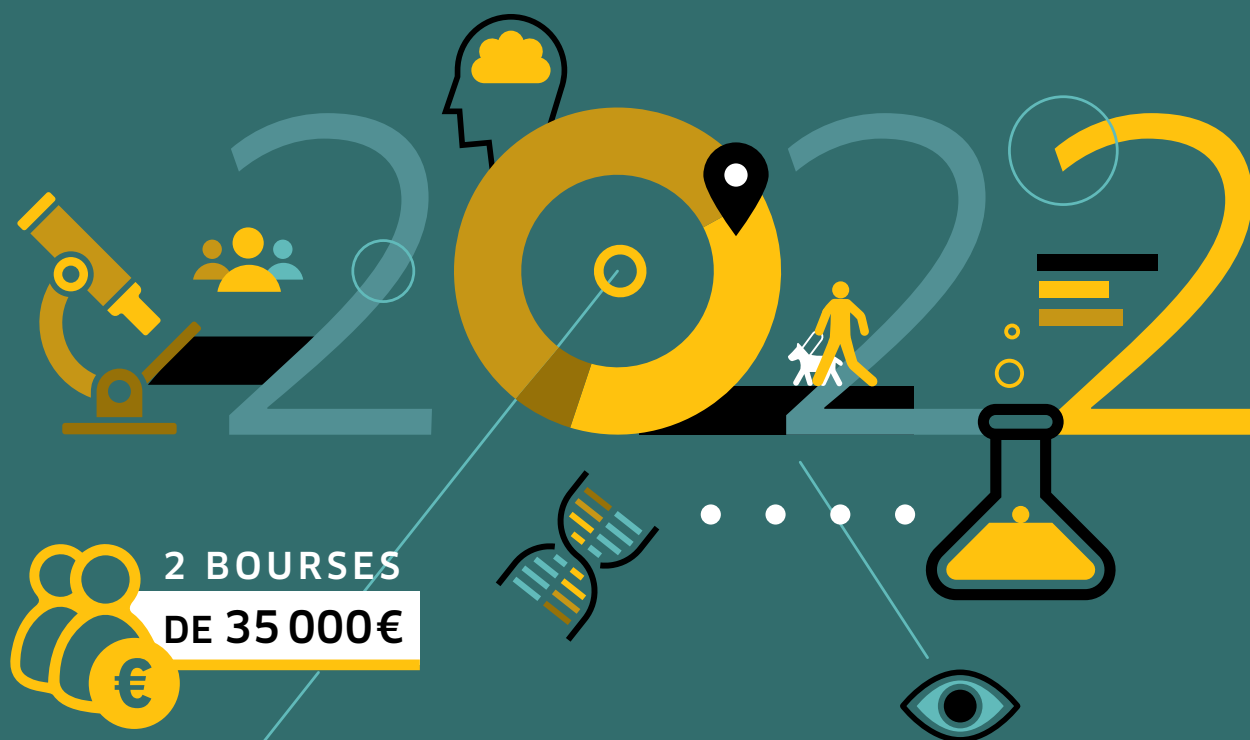


BOURSES
POUR LA RECHERCHE
ET L'INNOVATION



APPEL À PROJETS

Date limite de candidature : **10 JUIN 2022**





LA FÉDÉRATION DES AVEUGLES DE FRANCE apporte son soutien aux chercheurs !



Engagée depuis 1987 dans une politique active de soutien et de financement au service de la recherche ophtalmologique, la Fédération des Aveugles et Amblyopes de France a attribué 158 bourses de recherche à de jeunes chercheurs.

Parmi eux, nous retrouvons des noms devenus aujourd'hui d'illustres personnalités reconnues dans le domaine de la recherche médicale en ophtalmologie !

Dans une vision plus large, Anne Renoud, Présidente de la Fédération des Aveugles et Amblyopes de France et son conseil d'administration, ont décidé d'apporter une aide financière à hauteur de 70 000 € répartie en deux bourses de Recherche de 35 000 € attribuées dans le cadre :

- **De la Recherche en Sciences fondamentales,**
- **De la Recherche clinique et/ou appliquée** (innovation thérapeutique, rééducation fonctionnelle),
- **De la Recherche en Sciences Humaines** (psychologie, sociologie, sciences humaines).

Le Conseil scientifique de la Fédération des Aveugles et Amblyopes de France étudiera les dossiers de candidature et proposera les lauréats au conseil d'administration de la Fédération des Aveugles et Amblyopes de France qui validera.



CANDIDATURES

Dossier de candidature téléchargeable sur www.aveuglesdefrance.org

La Fédération des Aveugles et Amblyopes de France offre : 2 bourses de recherche de 35 000 € pour la Recherche et l'Innovation.

Conditions d'admission



- Français ou étranger,
- Avoir plus de 18 ans,
- Exercer son activité en France,
- Avoir choisi une direction de recherche ou d'innovation qui pourrait favoriser à court, moyen ou long terme, le dépistage, la prévention et le traitement des maladies cécitantes ou la vie quotidienne des personnes aveugles ou malvoyantes.
- Le montant de la bourse ne sert exclusivement qu'au financement de salaire.

ENGAGEMENT



Chaque lauréat s'engage à communiquer à la Fédération des Aveugles et Amblyopes de France, tout au long des années qui suivent la remise de la bourse, des informations sur l'évolution de ses travaux de recherche et à venir présenter les avancées de son projet au terme de celle-ci.

Une cérémonie officielle aura lieu lors de l'obtention de la bourse.



DATE LIMITE DE CANDIDATURE : 10 JUIN 2022

- Dossier complet à renvoyer obligatoirement par **courrier** à : Fédération des Aveugles de France, 6 rue Gager Gabillot - 75015 PARIS et une **copie par mail** à l'adresse : **c.grisier@aveuglesdefrance.org**
- Tout dossier de candidature incomplet ou ne répondant pas aux conditions prescrites sera refusé et renvoyé.
- Les dossiers complets seront étudiés par un jury composé de scientifiques reconnus professionnels du monde de la déficience visuelle et personnes aveugles, qui désigneront les lauréats qui seront ensuite validés par le conseil d'administration de la Fédération des Aveugles et Amblyopes de France.

Pour toutes informations complémentaires, vous pouvez adresser vos questions à l'adresse mail suivante : **c.grisier@aveuglesdefrance.org**

LE COMITÉ SCIENTIFIQUE

Composé de scientifiques reconnus, professionnels du monde de la déficience visuelle et personnes aveugles et malvoyantes, le comité scientifique est au service de la Fédération des Aveugles et Amblyopes de France pour soutenir la recherche et l'innovation.



Président
Serge PICAUD

Directeur de l'Institut de la Vision
Directeur Scientifique de la Fondation Voir et Entendre



Nicolas BALTENNECK

Enseignant-chercheur en psychologie du développement Laboratoire DIPHE
Département de psychologie du Développement, de l'Éducation et des Vulnérabilités Université Lyon 2



Sophie HERNIO

Administratrice de l'IPIDV,
Membre du groupe santé de la Fédération des Aveugles et Amblyopes de France



Hélène DOLLFUS

Professeur des Universités - Praticien hospitalier
Chef du service de génétique médicale des Hôpitaux Universitaires de Strasbourg
Coordinateur du centre de référence CARGO
Directeur du Laboratoire



Jean-Pierre LETOURNEUX

Vice-président de l'IRRP,
Membre du groupe santé de la Fédération des Aveugles et Amblyopes de France
Docteur en chimie



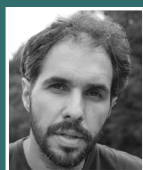
Gérard DUPEYRON

Ancien chef du service ophtalmologie au CHU de Nîmes
Ancien médecin-chef de l'Institut de l'ARAMAV de Nîmes
Ancien coordinateur de recherche clinique (ARAMAV-CHU de Nîmes)



Carole MALET

Directrice Adjointe au CTRDV,
Membre du groupe santé de la Fédération des Aveugles et Amblyopes de France
Titulaire d'un doctorat en psychologie



Jean-Sébastien EIDELIMAN

Maître de conférences en sociologie
Université de Paris / CERLIS
Co-responsable du Master Sociologie d'enquête
Collaborateur extérieur à la DREES, bureau Handicap-Dépendance



Isabelle QUEVAL

Professeure des universités
Directrice du Grhapes
Responsable de la Chaire de recherche « Handicap, Éducation et Numérique », INSHEA - Université Paris Lumières,
Groupe de recherche sur le handicap, l'accessibilité et les pratiques éducatives et scolaires



**FÉDÉRATION DES AVEUGLES
ET AMBLYOPES DE FRANCE**
6, rue Gager-Gabillot - 75015 PARIS

Tél. : 01 44 42 91 91

www.aveuglesdefrance.org

